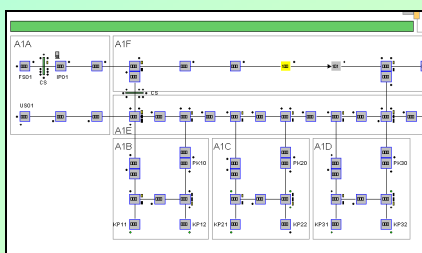
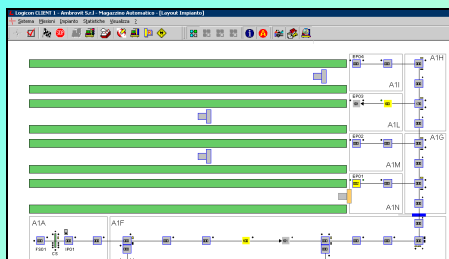
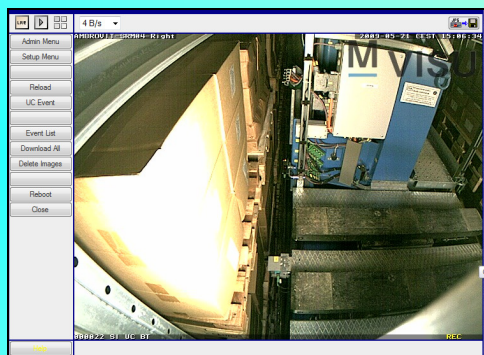
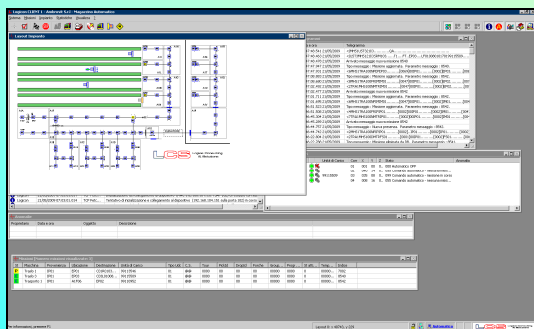


## Warehouse Control System

Logicon è un prodotto che fa parte della famiglia Warehouse Control System, sistemi preposti al coordinamento, supervisione e controllo degli impianti di automazione in generale e magazzini automatici in particolare. Il sistema Logicon può operare nelle modalità: automatico locale "off-line" ed automatico "on-line" connesso al sistema WMS "Logiware". E' sistema ad alte prestazioni con tempi di risposta in grado di garantire qualsiasi tipo di esigenza di automazione.



### Integrazione con sistemi di terze parti

- WMS
- Sistemi automatici speciali
- Robot, AGV, Pallettizzatori, Trasloelevatori, Conveyor
- Telecamere IP

### Caratteristiche tecniche

- Disponibile su sistemi Windows
- RDBMS supportati: Oracle, SQL Server, DB2
- Interfaccia multilingua
- Sviluppato su piattaforma Visual Studio .NET
- CFR 21PART11 compliant

### Amministrazione utenti

- Login/logout
- Gestione password
- Politiche di accesso a gruppi

### Scambio dati con WMS

- Trasferimento file (FTP)
- Database link
- Socket

### Gestione risorse

- Macchine e persone utilizzabili per l'esecuzione delle missioni
- Disponibilità fisico / logica delle risorse

### Gestione missioni

- Consultazione missioni attive
- Modifiche dati missioni

### Gestione periferiche

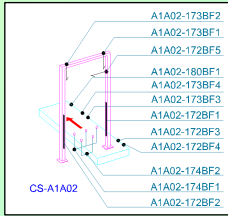
- Bilance
- Display
- Scanner
- Dispositivi RF
- Dispositivi WiFi

### Caratteristiche tecniche

- Disponibile su sistemi Windows e Linux
- RDBMS supportati: Oracle, SQL Server, DB2
- Interfaccia multilingua
- Architettura modulare n-tier
- Sviluppato su piattaforma J2EE
- CFR 21PART11 compliant

### File di log

- Informativi
- Errore
- Comunicazione
- Giornale di database



## Principali funzioni

- Layout sinottico dell'impianto
- Elenco missioni di lavoro
- Elenco anomalie fisiche impianto
- Elenco messaggi e anomalie logiche
- Elenco protocolli di comunicazione con le macchine
- Visualizzazione dello stato delle periferiche
- Storizzazione dei dati
- Statistiche di funzionamento, anomalie e ore di lavoro dei motori

## Layout sinottico

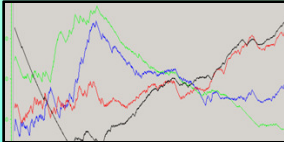
- Vengono visualizzate tutte le macchine presenti sull'impianto ed i loro dispositivi (fotocellule, sensori, motori, porte avvolgibili, ecc.)
- Le windows di layout possono essere molteplici e al loro interno è possibile eseguire zoom dinamici e spostarsi in maniera interattiva (come se si camminasse sull'impianto).

## Elenco missioni di lavoro.

- Visualizza le attività schedate che l'impianto deve eseguire

## Elenco anomalie fisiche impianto.

- Tutte le anomalie ricevute dall'impianto vengono segnalate con testo descrittivo ed esauriente. E' possibile inoltre comandare un avvisatore acustico (cicalino), oppure inoltrare una chiamata modem al centro di manutenzione per segnalare il problema.



## Elenco messaggi e anomalie logiche.

- Tutte le informazioni sul funzionamento dell'impianto vengono segnalate in maniera chiara ed esauritiva.

## Elenco protocolli di comunicazione con le macchine Visualizzazione periferiche

- Analisi tecnica del collegamento tra LogiCon e le macchine.
- Visualizzazione delle periferiche (scanner, bilance, display, etichettatrici automatiche, stampanti ecc.), con le informazioni ad esse associate.
- Gestione del comando manuale
- Collegamento in tecnologia WiFi

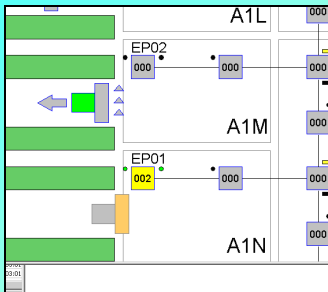


## Storizzazione

- Storizzazione di tutte le informazioni sulla vita dell'impianto e consente di consultare gli archivi per eseguire statistiche sull'andamento produttivo dell'impianto controllato.

## Movimentazione automatica

- Gestione dell'impianto ad esso collegato e determina le strategie di funzionamento delle varie macchine, consentendo di ottimizzare i flussi produttivi dell'impianto a seconda delle esigenze del cliente.
- Impostazione e schedulazione di diverse strategie di utilizzo dell'impianto, in modo da rendere flessibile l'andamento produttivo a seconda dei carichi di lavoro.
- Interventi sull'impianto in maniera diretta ed univoca: l'operatore, guidato da procedure di intervento customizzate, è in grado di ripristinare qualsiasi situazione di fermo in breve tempo.
- Possibilità di personalizzazioni su esigenze della committente



## Connessione telefonica per teleassistenza.

- Tutti gli impianti LCS sono gestibili da remoto con qualsiasi tipo di collegamento :
  - VPN
  - PSTN
  - ISDN
  - Router
  - GSM/GPRS



## Referenze

- 20 anni di installazioni (consultare il sito per un elenco aggiornato delle referenze)

St	Macchina	Provenienza	Ubicazione	Destinazione	Unità di Carico	Tipo Udc	C.S.	Tour	PickId	DropId	Forche	Group...	Progr ...	St atti...	Temp...	Indice
P	Traslo 1	IP01	EP01	C01R0103...	99113546	01	@@	0000	00	00	00	00000	0000	0	00000...	7002
G	Traslo 2	IP01	EP02	C02R0104...	99110952	01	@@	0000	00	00	00	00000	0000	0	00000...	8542