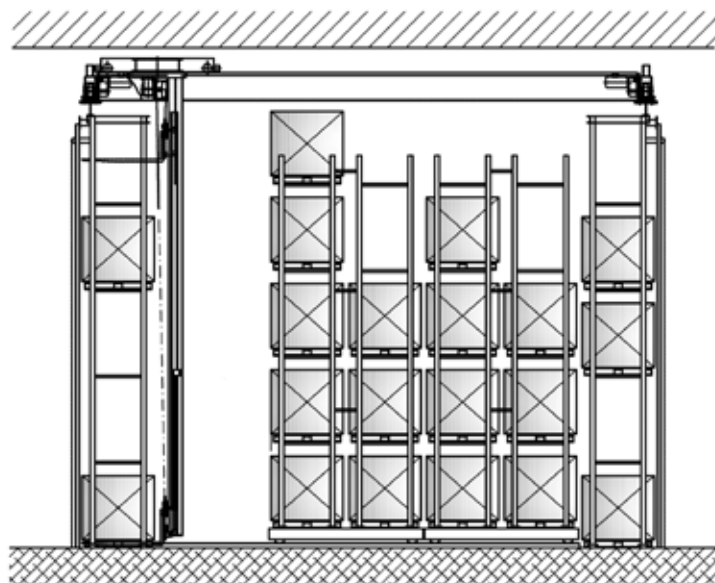


Soluzioni chiavi in mano

Massima prestazione nel minor spazio possibile

M
LOG

MCOMPACT



Il sistema chiavi in mano MCOMPACT si distingue per il ridotto fabbisogno di spazio poiché occupa circa il 40% in meno di superficie rispetto a un magazzino tradizionale con carrelli elevatori. E' adatto in modo particolare in caso di movimentazioni medio-basse e può essere integrato anche in edifici esistenti - persino in condizioni critiche, per es. sostanze pericolose - o come magazzino refrigerato.

MCOMPACT è un magazzino compatto standardizzato, tuttavia ampliabile in modo modulare, con accesso diretto alle locazioni. Già la versione base dispone di un trasloelevatore completamente automatico, una scaffalatura compattabile e automazione completa con gestione di magazzino. In 37 metri di lun-

ghezza, 13 metri di larghezza e 9 metri di altezza è in grado di stoccare circa 1.260 europallet. Il numero di scaffali, la misura della campata o la superficie possono essere personalizzati, le campate e il dispositivo di presa possono essere adattati all'unità di carico.

Il trasloelevatore movimentata fino a 50 pallet all'ora e può accedere direttamente ad ogni ubicazione senza riallocazione. Il prelievo e il deposito delle unità di carico avvengono con transpallet o impianto di trasporto aggiuntivo. Il sistema di gestione dell'MCOMPACT può essere integrato senza problemi nell'ambiente IT esistente e può essere interfacciato con tutti i sistemi Host comunemente utilizzati.

Portata

max. 1.000 kg

Lunghezza x Larghezza

37,2 m x 13,5 m

Altezza

max. 12 m

Capacità di stoccaggio

circa 1.260 pallet/gabbie metalliche

Performance

Fino a 50 pallet/h

Dispositivo di presa

Forche fisse

Velocità di traslazione longitudinale

Fino a 80 m/min

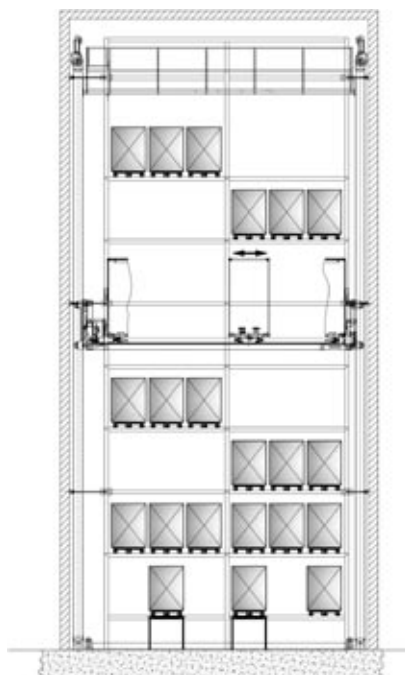
Velocità di traslazione trasversale

Fino a 30 m/min

Velocità di sollevamento

Fino a 45 m/min

MTOWER



MTOWER costituito da una trave di sollevamento su cui scorre l'attrezzo di presa, è tanto veloce quanto efficiente: grazie alla sua dinamica il sistema completo supera anche del 20% le soluzioni basate sul classico concetto di stoccaggio che prevede l'impiego di un trasloelevatore. Il principio si basa su una traversa guidata verticalmente sulla quale si muove un carrello distributore. La soluzione si distingue per una flessibilità particolarmente elevata e può essere applicata anche in condizioni critiche, per es. in ambienti sterili. La presa del carico può essere effettuata tramite forca telescopica, con stoccaggio in singola o doppia profondità. Anche la portata può essere definita caso per caso. Il magazzino consente di effettuare fino a 50 cicli doppi all'ora.

MTOWER viene attrezzato di serie con trasloelevatore, scaffalatura, automazione e calcolatore gestionale. Si adatta soprattutto a piccole superfici e a capacità fino a 500 posti pallet. E' stato sviluppato in modo specifico per geometrie fino a 25 metri di altezza e 12 metri di larghezza. In questo modo MTOWER rappresenta un'opzione economica per magazzini corti ma alti, senza compromessi in quanto a stabilità, prestazioni e velocità.

MTOWER si adatta a tutti i sistemi Host e agli standard dei software comunemente utilizzati e dispone delle più moderne interfacce. Risulta così integrabile senza problemi praticamente in ogni ambiente IT.

Portata

max. 1.000 kg

Lunghezza x Larghezza

12,0 m x 7,5 m

Altezza

max. 25 m

Capacità di stoccaggio

Fino a 500 pallet/gabbie metalliche

Performance

Fino a 50 cicli doppi/h

Dispositivo di presa del carico

Forche telescopiche

Velocità orizzontale

Fino a 180 m/min

Velocità verticale

Fino a 60 m/min



SEDE PRINCIPALE

MLOG Logistics GmbH
Wilhelm-Maybach-Straße 2
74196 Neuenstadt, Germania
Casella postale 11 55
74194 Neuenstadt, Germania
Tel +49 (0) 7131.136-0
Fax +49 (0) 7131.136-210

ITALIA

MLOG Logistics GmbH
c/o LCS S.r.l.
Logica Consulting & Solutions
Via Venini 23
20127 Milano
Tel +39 0228141754
Fax +39 022615274

ESTERO

Belgio · Huizingen
Inghilterra · Rugby
Italia · Milano
Russia · Mosca
Austria · Salisburgo
Ungheria · Budapest